

BAZMAN[®]

ЛИДЕРСТВО И ИННОВАЦИИ

ПАСПОРТ

ПАВИЛЬОН

Краснодар

2022 г.

Оглавление

1. Общие сведения об изделии.....	3
2. Эксплуатация павильона.....	4
3. Правила транспортировки.....	6
4. Указания по монтажу.....	6
5. Гарантии изготовителя.....	6
6. Свидетельство об упаковке.....	7
7. Свидетельство о приемке.....	8
8. Особые отметки.....	8

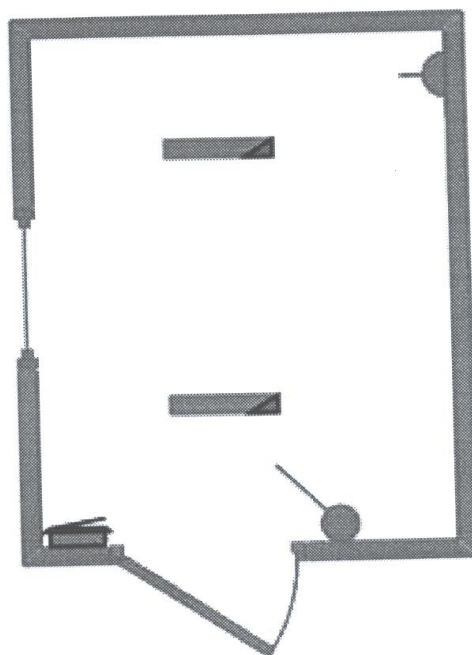
СОГЛАСОВАНО			

Инв.№ подл.	Подпись и дата	Взамен инв.№									
	Изм. Лист	№ докум.	Подпись	Дата							
	Разраб.				ПАВИЛЬОН						
	Пров.										
	Согл.										
	Н. Контр.										
	Утв.										
						Стадия	Лист	Листов			
							2	14			
						ООО «ПК» г. Краснодар					

Инв. №

1. Общие сведения об изделии

Блок-Контейнер 2,45 x 3,0 x 2,8



КАРКАС

- пол. Контур пола из металлического швеллера (100x50x5 мм) и лаги (шаг 80 см) и профильной трубы (60x30x2 мм).
- стены. Нижний и верхний пояс из швеллера (100x50x3 мм). Угловые столбы из швеллера (100x50x3 мм). Усиление столбами по центру 50x50x2 мм.

КРОВЛЯ

Внешняя обшивка:

- профилированная сталь Н-60, (цинк) толщ. 0,45 мм, теплоизоляция
- минеральная вата «Изовер» толщиной 50 мм
- гидропароизоляция Ютафол
- внутренняя отделка ПВХ.

Взамен инв.№	
Подпись и дата	
Инв.№ подл.	

	Лист
	3

Инв. №

ПОЛ

– отсутствует

СТЕНЫ

- внешняя обшивка — профнастил С-8 цвет белый
- теплоизоляция — минеральная вата URSA 50 мм, «Ютафол»
- внутренняя отделка — профнастил С-8 цвет белый

ОКНА

– металлопластиковое 800x1100 мм поворотно откидное — 1 шт.

ЭЛЕКТРОСНАБЖЕНИЕ

- многоконтурное от распределительного щита. Проводка ВВГ нз LS 3*2,5 розеточная группа, ВВГ нз LS 2*1,5 освещение.
- электропроводка выполнена, открыто в кабель-каналах согласно норм.
- эл. Розетки (двойные с заземлением) 1 шт.
- выключатель одноклавишный 1 шт.
- конвектор электрический 1,5 кВт 2 шт.

ОСВЕЩЕНИЕ

– светильники накладные 2 шт.

2 Эксплуатация павильона

Правила эксплуатации

Организации, имеющие здания на балансе, должны организовывать и проводить подконтрольную эксплуатацию зданий в целях контроля значений показателей, предусмотренных ГОСТ 4.252-84. Порядок и состав технического обслуживания (ТО) и ремонта зданий устанавливаются инструкцией по эксплуатации в зависимости от их типа, вида (разновидности) и условий эксплуатации. Место проведения плановых ТО и ремонтов зданий устанавливает эксплуатирующая организация. Контроль работоспособности и технического состояния внутренних инженерных систем и оборудования зданий должен производиться на соответствие их требованиям ГОСТ 23274-84, ГОСТ 23345-84 и инструкции по эксплуатации зданий, но не реже одного раза в 6 мес.

Взамен инв.№	
Подпись и дата	
Инв.№ подл.	
	Лист
	4

Инв. №

ЭКСПЛУАТАЦИЯ ЭЛЕКТРООБОРУДОВАНИЯ И ПОЖАРНАЯ БЕЗОПАСНОСТЬ

1. Необходимо обеспечивать своевременное проведение профилактических осмотров и планово-предупредительных ремонтов электрооборудования, аппаратуры и электросетей, а также своевременное устранение нарушений «Правил устройства электроустановок», могущих привести к возникновению пожаров.

2. Проводится систематически контроль исправности аппаратов защиты от коротких замыканий, перегрузок, внутренних и внешних перенапряжений, а также других нарушений режимов работы. При отказе оборудования немедленно сообщить руководителю.

3. Организовывается обучение и проведение инструктажа с дежурным персоналом, обслуживающим работу электроустановок.

4. При обнаружении нагрева изоляции кабелей и проводов, искрения, неисправности электрооборудования и аппаратов немедленно отключить их от источников питания.

5. Присоединение к существующим сетям новых электроприёмников осуществляется только с ведома лица, ответственного за энергоснабжение (после проведения соответствующих расчетов, допускающих такую возможность).

6. Необходимо производить замеры сопротивления изоляции электрических сетей не реже одного раза в три года.

7. Запрещается: — использовать некалиброванные плавкие вставки или другие самодельные аппараты защиты от перегрузки и короткого замыкания; — оставлять без присмотра включенные в сеть электронагревательные приборы; — накрывать вентиляционные отверстия конвектора; — пользоваться поврежденными розетками и другими электроустановочными изделиями; — включать электроустановки после автоматического их отключения аппаратами защиты без выявления (устранения) причин отключения; — устраивать и использовать временные электросети; — эксплуатировать светильники со снятыми колпаками (рассеивателями), предусмотренными конструкцией светильника.

Инд. № подл.	
Подпись и дата	
Взамен инв. №	

	Лист
	5

Инд. №

3 Правила транспортировки

При транспортировке металлокаркасного павильона необходимо соблюдать следующие правила: транспортируемый металлокаркасный павильон должен полностью находиться на транспортном средстве, свисание с транспортного средства недопустимо.

Длина транспортного средства (площадки, п/прицепа) должна быть равна или быть больше длины павильона.

При длительной транспортировке металлокаркасный павильон должен быть обязательно закреплён, двери ворота павильона должны быть закрыты на замки.

При транспортировании павильона отдельные конструктивные элементы и пакеты должны быть прикреплены к транспортным средствам. Размещение и закрепление элементов и пакетов на транспортных средствах должно исключать их смещение, повреждение или падение при перевозке.

Не допускается транспортирование конструктивных элементов волоком на любое расстояние.

Размеры конструктивных элементов зданий и пакетов, перевозимых на железнодорожном подвижном составе с учетом их крепления, не должны превышать установленных габаритов погрузки по ГОСТ 9238-83. Не допускается транспортирование контейнерных зданий с находящимися в них людьми.

4 Указания по монтажу

Павильон устанавливается краном. Строповка осуществляется транспортировочные петли павильона. Павильон устанавливается на горизонтальную бетонную основу и крепится с помощью анкерных болтов.

5 Гарантии изготовителя

Гарантия на изделие составляет 12 месяцев со дня продажи при соблюдении правил транспортировки и эксплуатации.

Изготовитель обязуется производить замену дефектных элементов в течение гарантийного срока.

Гарантии не распространяются на павильон:

- без паспорта со штампом предприятия — изготовителя;
- с видимыми механическими повреждениями;
- с дефектами, возникшими по вине потребителя, в результате нарушения правил транспортировки, монтажа и эксплуатации.

Взамен инв. №	
Подпись и дата	
Инв. № подл.	

	Лист
	6

Инв. №

Гарантийный ремонт выполняет предприятие-изготовитель при предъявлении «Паспорта» с датой продажи, заверенной предприятием изготовителем. Производитель работает над улучшением конструкции и оставляет за собой право на незначительные изменения конструкции изделия, не влияющие на основные технические характеристики.

6. Свидетельство об упаковке

<u>Блок-Контейнер</u> наименование изделия	<u>2,45x3,0x2,8</u> обозначение	№ <u>дн</u> заводской номер
Упакован(а) <u>ООО «ПК»</u> наименование или код изготовителя		
согласно требованиям, предусмотренным в действующей технической документации.		
<u>Генеральный директор</u> должность	_____ личная подпись	<u>Кичизин П.</u> расшифровка подписи
_____ Число, месяц, год		

Взамен инв. №		
Подпись и дата		
Инв. № подл.		

	Лист
	7

Инв. №

7. Свидетельство о приемке

Блок-Контейнер	2,45x3,0x2,8	№ ____ дн ____
наименование изделия	обозначение	заводской номер
изготовлен(а) и принят(а) в соответствии с обязательными требованиями государственных стандартов, действующей технической документацией и признан(а) годным(ой) для эксплуатации.		
МП _____	_____	Кичизин П. _____
личная подпись		расшифровка подписи

Число, месяц, год		

8. Особые отметки

1. Гарантийные обязательства теряют силу при внесении потребителем изменений в схему или конструкцию изделия, а также при нарушении правил ее эксплуатации.

2. Поставщик: ООО «ПК»

Контактные телефоны: тел. 8 (861) 241-03-02

Почтовый адрес завода изготовителя: 350059 Россия, г. Краснодар, ул. Текстильная, 19

www.bazman.ru

info@bazman.ru

Инд. № подл.	Взамен инв. №
Подпись и дата	

	Лист
	8

Инд. №